

Liste de matériel - Année 2023/2024
Classes bilingues CE2 - CM1 - CM2

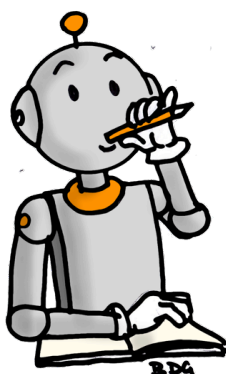
Un cartable contenant :

- Une **ardoise blanche (type Velléda)** avec un chiffon.
- Un **agenda** (de préférence pas de cahier de texte)
- Une **trousse** pour les crayons de couleurs et les feutres
- Une pochette de **crayons** de couleurs
- Une pochette de **feutres**

- Une **équerre** et une **règle** de 15cm en plastique (marquées au nom de l'élève)
- Deux **chemises (pochette)** avec élastiques
- 1 **porte-vues 100** pages
- 2 petits cahiers 17 x 22 cm - 96 pages
- 1 boîte à chaussures vide avec le prénom de votre enfant pour sa réserve avec :
 - 10 bâtons de colle ;
 - des cartouches d'encre ;
 - 2 effaceurs ;
 - 10 stylos bleus, 3 stylos verts et 3 stylos rouges ;
 - 10 feutres d'ardoise (bleu) + un chiffon microfibre;
 - 10 crayons de papier et 2 gommes blanches.

Divers :

- 1 T-shirt ou 1 chemise pour peindre
- 1 boîte de mouchoirs en papier (distributeur)
- 1 rouleau de papier essuie-tout
- 2 ramettes de feuilles blanches A4



Une trousse contenant :

- Un **taille-crayon** avec réservoir
- Une **gomme** blanche
- 2 **crayons de papier** (HB)
- 4 **stylos** à pointe fine (2 bleus, 1 rouge et 1 vert)
- 1 feutre d'ardoise
- 1 paire de **ciseaux** à bouts ronds
- Plusieurs bâtons de **colle** (*Pas de colle liquide*)
- 3 surligneurs de couleurs différentes
- 1 compas de bonne qualité

L'état du matériel est à vérifier et à compléter tout au long de l'année.

Remarques :

- Penser à l'**assurance** individuelle et de responsabilité.
- Prévoir **12 €** pour la coopérative scolaire (qui finance des sorties, des activités).
- Evitez les fantaisies, **choisissez la qualité** (le matériel durera plus longtemps)
- Pensez à déballer puis à marquer avec un feutre fin permanent chacune des affaires scolaires avec le nom ou les initiales de l'enfant.

.....**Rentrée des classes : lundi 4 septembre 2023 à 8h20**.....