

Ecole élémentaire Jean Fischart
8 Rue de Provence
67100 STRASBOURG
03 88 39 01 17

Liste de matériel - Année 2024/2025

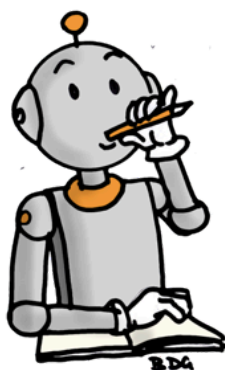
Classes bilingues CE2 - CM1 - CM2

Un cartable contenant :

- Une ardoise blanche (type Velléda) avec un chiffon.
- Un agenda (de préférence pas de cahier de texte)
- Une trousse pour les crayons de couleurs et les feutres
- Une pochette de crayons de couleurs
- Une pochette de feutres
- Une équerre, une règle de 15cm en plastique et une règle de 30cm (marquées au nom de l'élève)
- Deux chemises (pochette) avec élastiques
- 1 porte-vues 100 pages
- 2 petits cahiers 17 x 22 cm - 96 pages (un bleu et un vert)
- 1 boîte à chaussures vide avec le prénom de votre enfant pour sa réserve avec :
 - 12 bâtons de colle ;
 - des cartouches d'encre ;
 - 2 effaceurs ;
 - 10 stylos bleus, 3 stylos verts et 3 stylos rouges ;
 - 10 feutres d'ardoise (bleu) + un chiffon microfibre;
 - 10 crayons de papier et 2 gommes blanches.

Divers :

- 1 T-shirt ou 1 chemise pour peindre
- 1 boîte de mouchoirs en papier (distributeur)
- 1 rouleau de papier essuie-tout
- 2 ramettes de feuilles blanches A4



Une trousse contenant :

- Un taille-crayon avec réservoir
- Une gomme blanche
- 2 crayons de papier (HB)
- 4 stylos à pointe fine (2 bleus, 1 rouge et 1 vert)
- 1 feutre d'ardoise
- 1 paire de ciseaux à bouts ronds
- Plusieurs bâtons de colle (Pas de colle liquide)
- 3 surligneurs de couleurs différentes
- 1 compas de bonne qualité

L'état du matériel est à vérifier et à compléter tout au long de l'année.

Remarques :

- Pensez à l'**assurance** individuelle et de responsabilité.
- Prévoir **12 €** pour la coopérative scolaire (qui finance des sorties, des activités).
- Evitez les fantaisies, **choisissez la qualité** (le matériel durera plus longtemps)
- Pensez à débiller puis à marquer avec un feutre fin permanent chacune des affaires scolaires avec le nom ou les initiales de l'enfant.

.....**Rentrée des classes : lundi 2 septembre 2024 à 8h20**.....